



**КОМИТЕТ ИМУЩЕСТВЕННЫХ ОТНОШЕНИЙ  
АДМИНИСТРАЦИИ ПЕРМСКОГО МУНИЦИПАЛЬНОГО ОКРУГА**

**РЕШЕНИЕ**

о размещении объектов № 936

Пермский край  
Пермский округ

16.04.2024

Комитет имущественных отношений администрации Пермского муниципального округа разрешает Акционерному обществу «Газпром газораспределение Пермь» (ИНН 5902183841, ОГРН 1025900512670, почтовый адрес: 614000, г. Пермь, ул. Петропавловская, 43)

размещение объекта «Газопровод давлением до 1,2 Мпа, для размещения которого не требуется разрешения на строительство»

на землях государственная собственность на которые не разграничена

на срок 1 год

Местоположение: расположенных по адресу: Пермский край, м.о. Пермский, д. Козыбаево, ул. 2-я Вишневая, к дому 6.

Приложение: схема предполагаемых к использованию земель или части земельного участка.

Особые условия использования:

1) При размещении газопровода учесть параметры ширины проезда улично-дорожной сети, во избежание сужения полосы отвода дороги.

2) При условии получения разрешения на производство земляных работ.

Заместитель председателя комитета



М.В. Королева

## Схема предполагаемых к использованию земель или части земельного участка

Объект: Газопровод давлением до 1.2 Мпа, для размещения которого не требуется разрешения на строительство

Местоположение: расположенных по адресу: Пермский край, м.о. Пермский, д. Козыбаево, ул. 2-я Вишневая, к дому 6

Площадь земель или части земельного участка, кв.м.: 93

Категория земель: земли населенных пунктов

Вид разрешенного использования: -

Каталог координат, м

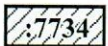
№ точки границы	X	Y
н1	498972.18	2232729.46
н2	498977.24	2232739.16
н3	498975.57	2232740.02
н4	498969.54	2232743.12
н5	498964.77	2232733.06
н6	498970.75	2232730.16
н1	498972.18	2232729.46

Описание границ смежных землепользователей:  
 От точки н1 до точки н2 - земельный участок с кадастровым номером 59:32:3960006:7246  
 От точки н2 до точки н3 - земли общего пользования  
 От точки н3 до точки н6 - земельный участок с кадастровым номером 59:32:0000000:15781  
 От точки н6 до точки н1 - земли общего пользования

**Условные обозначения:**



- границы и номер земельного участка, сведения о которых внесены в ЕГРН



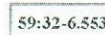
- границы и номер объекта капитального строительства, сведения о которых внесены в ЕГРН



- граница кадастрового квартала



- предполагаемый участок земель, на которых планируется размещение объекта



- зоны с особыми условиями использования территории, сведения о которых внесены в ЕГРН

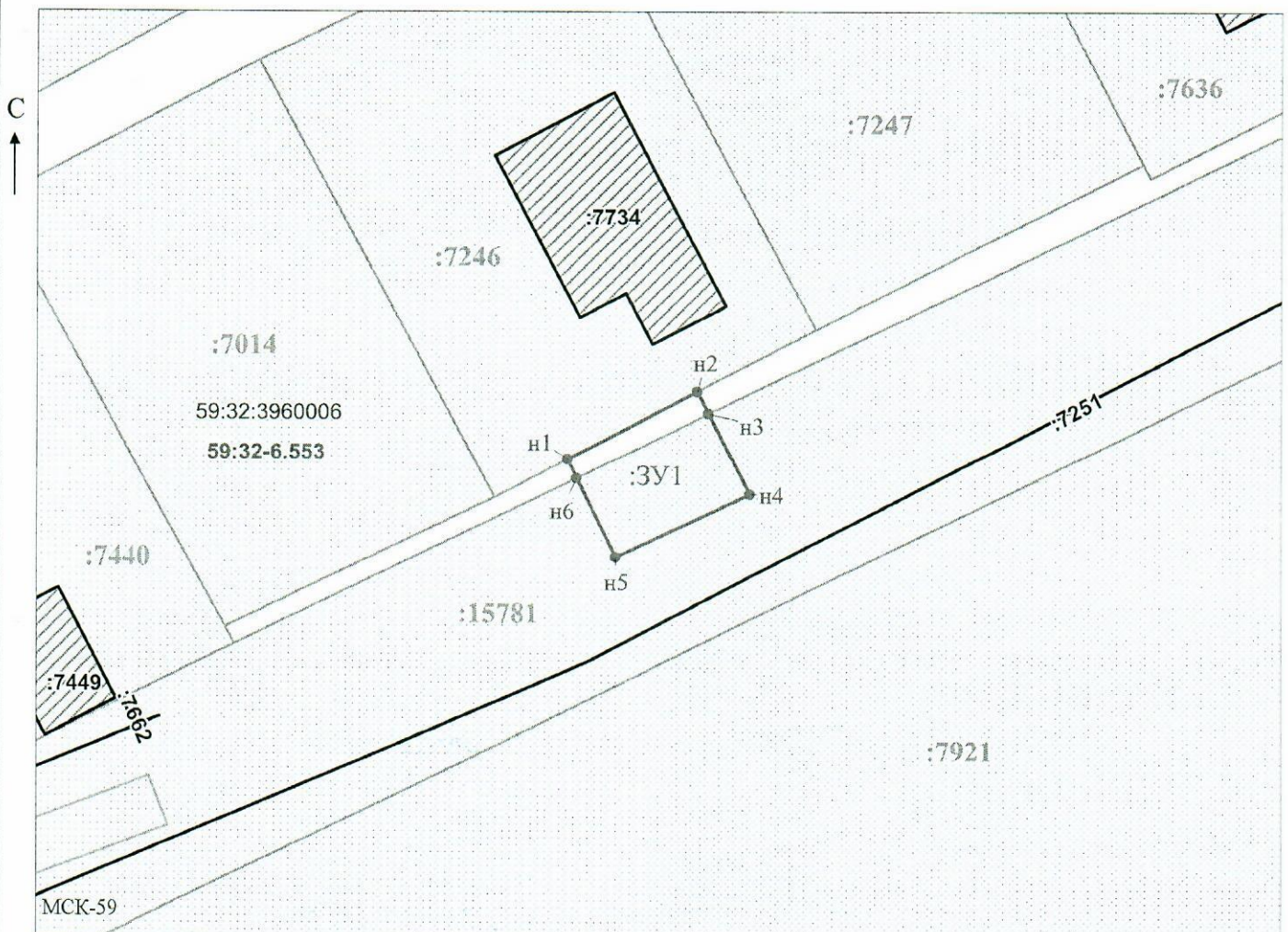
:ЗУ1

- обозначение запрашиваемого земельного участка

• н1

- характерная точка границ земель или части земельного участка

59:32:3960006 - номер кадастрового квартала



Масштаб 1:500

Заявитель: \_\_\_\_\_ / Офишкина И.В.  
 МП (подпись, расшифровка подписи)

(для юридических лиц и индивидуальных предпринимателей)